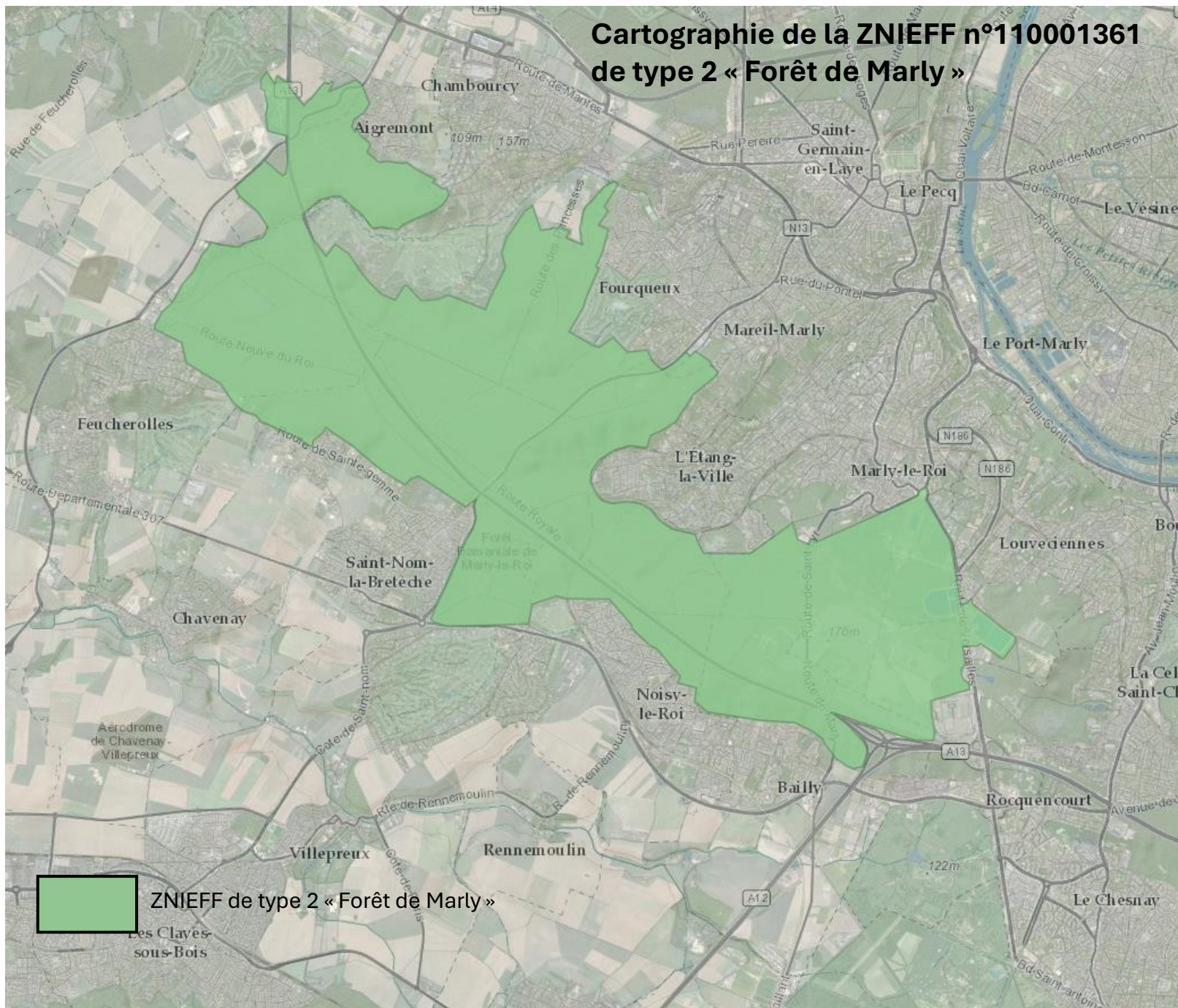



Cartographie de la ZNIEFF n°110001361 de type 2 « Forêt de Marly »



 ZNIEFF de type 2 « Forêt de Marly »



FORÊT DE MARLY

(Identifiant national : 110001361)

(ZNIEFF Continentale de type 2)

(Identifiant régional : 78372021)

La citation de référence de cette fiche doit se faire comme suite : Jean-Philippe SIBLET, Cyrille GAULTIER & Serge BARANDE (Ecosphère), . - 110001361, FORÊT DE MARLY.
- INPN, SPN-MNHN Paris, 13P. <https://inpn.mnhn.fr/zone/znieff/110001361.pdf>

Région en charge de la zone : Ile-de-France

Rédacteur(s) : Jean-Philippe SIBLET, Cyrille GAULTIER & Serge BARANDE (Ecosphère)

Centroïde calculé : 578697°-2430337°

Dates de validation régionale et nationale

Date de premier avis CSRPN : 17/04/2008

Date actuelle d'avis CSRPN : 24/03/2022

Date de première diffusion INPN : 01/01/1900

Date de dernière diffusion INPN : 25/11/2013

1. DESCRIPTION	2
2. CRITERES D'INTERET DE LA ZONE	3
3. CRITERES DE DELIMITATION DE LA ZONE	3
4. FACTEUR INFLUENCANT L'EVOLUTION DE LA ZONE	4
5. BILAN DES CONNAISSANCES - EFFORTS DES PROSPECTIONS	4
6. HABITATS	5
7. ESPECES	7
8. LIENS ESPECES ET HABITATS	13
9. SOURCES	13

1. DESCRIPTION

1.1 Localisation administrative

- Département : Yvelines
- Commune : Mareil-Marly (INSEE : 78367)
- Commune : Noisy-le-Roi (INSEE : 78455)
- Commune : Étang-la-Ville (INSEE : 78224)
- Commune : Marly-le-Roi (INSEE : 78372)
- Commune : Chambourcy (INSEE : 78133)
- Commune : Bailly (INSEE : 78043)
- Commune : Poissy (INSEE : 78498)
- Commune : Saint-Germain-en-Laye (INSEE : 78551)
- Commune : Saint-Nom-la-Bretèche (INSEE : 78571)
- Commune : Louveciennes (INSEE : 78350)
- Commune : Chesnay-Rocquencourt (INSEE : 78158)
- Commune : Aigremont (INSEE : 78007)
- Commune : Feucherolles (INSEE : 78233)

1.2 Superficie

2348,8 hectares

1.3 Altitude

Minimale (mètre): 100

Maximale (mètre): 178

1.4 Liaisons écologiques avec d'autres ZNIEFF

Non renseigné

1.5 Commentaire général

C'est un massif forestier cerné par l'urbanisation, qui a cependant gardé un intérêt surtout botanique avec la présence de 10 espèces végétales déterminantes dont 6 sont protégées.

Les boisements dominants sont des chênaies-hêtraies et des hêtraies-chênaies acidiphiles, dans une ambiance "fraîche" (présence de mares, vallons humides, etc.).

On note en particulier la présence de l'unique station connue du Bassin parisien pour *Equisetum variegatum* (protégée en ÎdF), qui bénéficie de mesures conservatoires.

2 espèces végétales déterminantes sont signalées disparues (*Lycopodium clavatum* et *Vaccinium myrtillus*), une autre n'a pas été revue depuis les années 50 (*Lobelia urens*).

1.6 Compléments descriptifs

1.6.1 Mesures de protection

- Forêt domaniale

Commentaire sur les mesures de protection

aucun commentaire

1.6.2 Activités humaines

- Sylviculture
- Tourisme et loisirs
- Habitat dispersé
- Circulation routière ou autoroutière
- Circulation ferroviaire
- Gestion conservatoire

Commentaire sur les activités humaines

aucun commentaire

1.6.3 Géomorphologie

- Source, résurgence
- Mare, mardelle
- Plateau

Commentaire sur la géomorphologie

aucun commentaire

1.6.4 Statut de propriété

- Propriété privée (personne physique)
- Domaine de l'état
- Domaine privé de l'état

Commentaire sur le statut de propriété

aucun commentaire

2. CRITERES D'INTERET DE LA ZONE

Patrimoniaux	Fonctionnels	Complémentaires
<ul style="list-style-type: none"> - Ecologique - Faunistique - Oiseaux - Mammifères - Insectes - Floristique - Ptéridophytes - Phanérogames 		<ul style="list-style-type: none"> - Paysager - Archéologique - Pédagogique ou autre (préciser)

Commentaire sur les intérêts

aucun commentaire

3. CRITERES DE DELIMITATION DE LA ZONE

- Répartition et agencement des habitats

Commentaire sur les critères de délimitation de la zone

aucun commentaire

4. FACTEURS INFLUENCANT L'EVOLUTION DE LA ZONE

Facteur d'évolution	Effet négatif	Effet significatif	Réalité de l'impact
Habitat humain, zones urbanisées	Intérieur	Indéterminé	Potentiel
Infrastructures linéaires, réseaux de communication	Intérieur	Indéterminé	Potentiel
Rejets de substances polluantes dans les sols	Intérieur	Indéterminé	Potentiel
Rejets de substances polluantes dans l'atmosphère	Intérieur	Indéterminé	Potentiel
Nuisances sonores	Intérieur	Indéterminé	Potentiel
Nuisances liées à la surfréquentation, au piétinement	Intérieur	Indéterminé	Potentiel
Sports et loisirs de plein-air	Intérieur	Indéterminé	Potentiel
Cueillette et ramassage	Intérieur	Indéterminé	Potentiel
Atterrissement	Intérieur	Indéterminé	Potentiel
Fermeture du milieu	Intérieur	Indéterminé	Potentiel

Commentaire sur les facteurs

"Pratiques et travaux forestiers" noté mais non précisé.

5. BILANS DES CONNAISSANCES - EFFORTS DES PROSPECTIONS

5.1 Espèces

Nulle	Faible	Moyen	Bon
- Algues	- Mammifères		
- Amphibiens	- Oiseaux		
- Autre Faunes	- Phanérogames		
- Bryophytes	- Ptéridophytes		
- Lichens	- Coléoptères		
- Poissons			
- Reptiles			
- Mollusques			
- Crustacés			
- Arachnides			
- Myriapodes			
- Odonates			
- Orthoptères			
- Lépidoptères			
- Diptères			
- Hyménoptères			
- Autres ordres d'Hexapodes			
- Hémiptères			
- Ascomycètes			
- Basidiomycètes			
- Autres Fonges			

5.2 Habitats

6. HABITATS

6.1 Habitats déterminants

EUNIS	CORINE biotopes	Habitats d'intérêt communautaire	Source	Surface (%)	Observation
	22.4 <i>Végétations aquatiques</i>				
	37.31 <i>Prairies à Molinie et communautés associées</i>				
	31.11 <i>Landes humides atlantiques septentrionales</i>				

6.2 Habitats autres

EUNIS	CORINE biotopes	Habitats d'intérêt communautaire	Source	Surface (%)	Observation
	82 <i>Cultures</i>				
	54 <i>Bas-marais, tourbières de transition et sources</i>				
	41.5 <i>Chênaies acidiphiles</i>				
	41.A <i>Bois de Charmes</i>				
	41.C <i>Aulnaies</i>				
	53 <i>Végétation de ceinture des bords des eaux</i>				
	44.3 <i>Forêt de Frênes et d'Aulnes des fleuves médio-européens</i>				
	41.B <i>Bois de Bouleaux</i>				
	41.9 <i>Bois de Châtaigniers</i>				
	41.2 <i>Chênaies-charmaies</i>				
	22 <i>Eaux douces stagnantes</i>				
	89.2 <i>Lagunes industrielles et canaux d'eau douce</i>				
	88 <i>Mines et passages souterrains</i>				

EUNIS	CORINE biotopes	Habitats d'intérêt communautaire	Source	Surface (%)	Observation
	87 <i>Terrains en friche et terrains vagues</i>				
	85 <i>Parcs urbains et grands jardins</i>				
	83.31 <i>Plantations de conifères</i>				

6.3 Habitats périphériques

EUNIS	CORINE biotopes	Habitats d'intérêt communautaire	Source	Surface (%)	Observation
	81 <i>Prairies améliorées</i>				
	86 <i>Villes, villages et sites industriels</i>				

6.4 Commentaire sur les habitats

aucun commentaire

7. ESPECES

7.1 Espèces déterminantes

Groupe	Code Espèce (CD_NOM)	Nom scientifique de l'espèce	Nomm vernaculaire de l'espèce	Statut(s) biologique(s)	Sources	Degré d'abondance	Effectif inférieur estimé	Effectif supérieur estimé	Année/ Période d'observation
Coléoptères	10857	<i>Onthophagus coenobita</i> (Herbst, 1783)		Reproduction indéterminée	Bibliographie : ONF (ARNABOLDI F.)				
	223977	<i>Phloiolytra rufipes</i> (Gyllenhal, 1810)		Reproduction indéterminée	Bibliographie : BOUYON H.				1999
	224168	<i>Tetratoma desmarestii</i> Latreille, 1807		Reproduction indéterminée	Bibliographie : BOUYON H.				1999
Mammifères	60127	<i>Neomys fodiens</i> (Pennant, 1771)	<i>Crossope aquatique,</i> <i>Musaraigne aquatique,</i> <i>Musaraigne d'eau,</i> <i>Musaraigne porte-rame</i>	Reproduction indéterminée	Bibliographie : GABORIT T.				
Oiseaux	3601	<i>Picus canus</i> Gmelin, 1788	<i>Pic cendré</i>	Reproduction certaine ou probable	Bibliographie : CORIF (LAIR J.-P. Réd.)				
Phanérogames	94273	<i>Dactylorhiza praetermissa</i> (Druce) Soó, 1962	<i>Dactylorhize négligé,</i> <i>Orchis négligé,</i> <i>Orchis oublié</i>	Reproduction certaine ou probable	Informateur : Société française d'orchidophilie				
	96471	<i>Epipactis purpurata</i> Sm., 1828	<i>Épipactide pourpre,</i> <i>Épipactis pourpre,</i> <i>Épipactis violacé,</i> <i>Épipactide violacée</i>	Reproduction certaine ou probable	Informateur : Société française d'orchidophilie				
	103245	<i>Hypericum androsaemum</i> L., 1753	<i>Millepertuis androsème,</i> <i>Androsème officinale,</i> <i>Toute-bonne</i>	Reproduction certaine ou probable	Bibliographie : GABORIT T.				

Groupe	Code Espèce (CD_NOM)	Nom scientifique de l'espèce	Nomm vernaculaire de l'espèce	Statut(s) biologique(s)	Sources	Degré d'abondance	Effectif inférieur estimé	Effectif supérieur estimé	Année/ Période d'observation
	117056	<i>Ranunculus hederaceus</i> L., 1753	<i>Renoncule lierre, Renoncule à feuilles de lierre</i>	Reproduction certaine ou probable	Informateur : Conservatoire botanique national du bassin Parisien (CBNBP)				
	117096	<i>Ranunculus lingua</i> L., 1753	<i>Renoncule langue, Grande douve</i>	Reproduction certaine ou probable	Informateur : CBNBP (LOMBARD A.) (2003)				2003
Ptéridophytes	86101	<i>Blechnum spicant</i> (L.) Roth, 1794	<i>Struthioptéride en épi, Struthioptéris en épi, Blechne en épi</i>	Reproduction certaine ou probable	Bibliographie : CHAUVET S.				
	96553	<i>Equisetum variegatum</i> Schleich., 1797	<i>Prêle panachée</i>	Reproduction certaine ou probable	Informateur : Conservatoire botanique national du bassin Parisien (CBNBP)				
	111239	<i>Oreopteris limbosperma</i> (Bellardi ex All.) Holub, 1969	<i>Oréoptéride à sores marginaux, Polystic des montagnes, Fougère des montagnes, Oreoptéris à sores marginaux</i>	Reproduction certaine ou probable	Bibliographie : CHAUVET S.				
	115041	<i>Polystichum aculeatum</i> (L.) Roth, 1799	<i>Polystic à aiguillons, Polystic à frondes munies d'aiguillons</i>	Reproduction certaine ou probable	Bibliographie : SENN O.				
	115076	<i>Polystichum setiferum</i> (Forssk.) T.Moore ex Woyn., 1913	<i>Polystic à soies, Polystic à frondes soyeuses, Fougère des fleuristes, Aspidium à cils raides</i>	Reproduction certaine ou probable	Bibliographie : CHAUVET S.				

7.2 Espèces autres

Groupe	Code Espèce (CD_NOM)	Nom scientifique de l'espèce	Nomm vernaculaire de l'espèce	Statut(s) biologique(s)	Sources	Degré d'abondance	Effectif inférieur estimé	Effectif supérieur estimé	Année/ Période d'observation
Coléoptères	240390	<i>Athous bicolor</i> (Goeze, 1777)	<i>Athous bicolor</i>	Reproduction indéterminée	Bibliographie : ONF (ARNABOLDI F.)				
	223128	<i>Glaphyra umbellatarum</i> (Schreber, 1759)		Reproduction indéterminée	Bibliographie : ONF (ARNABOLDI F.)				
	11863	<i>Opilio mollis</i> Linnaeus	<i>Clairon porte-croix</i>	Reproduction indéterminée	Bibliographie : ONF (ARNABOLDI F.)				
	9850	<i>Velleius dilatatus</i> (Fabricius, 1787)	<i>Veilleurs de frelons</i>	Reproduction indéterminée	Bibliographie : ONF (ARNABOLDI F.)				
Oiseaux	2895	<i>Accipiter nisus</i> (Linnaeus, 1758)	<i>Épervier d'Europe</i>	Reproduction certaine ou probable	Bibliographie : CORIF (LAIR J.-P. Réd.)				
	2623	<i>Buteo buteo</i> (Linnaeus, 1758)	<i>Buse variable</i>	Reproduction certaine ou probable	Bibliographie : CORIF (LAIR J.-P. Réd.)				
	4625	<i>Coccothraustes coccothraustes</i> (Linnaeus, 1758)	<i>Grosbec casse-noyaux</i>	Reproduction certaine ou probable	Bibliographie : CORIF (LAIR J.-P. Réd.)				
	3422	<i>Columba oenas</i> Linnaeus, 1758	<i>Pigeon colombin</i>	Reproduction certaine ou probable	Bibliographie : CORIF (LAIR J.-P. Réd.)				
	3608	<i>Dryocopus martius</i> (Linnaeus, 1758)	<i>Pic noir</i>	Reproduction certaine ou probable	Bibliographie : CORIF (LAIR J.-P. Réd.)				
	4167	<i>Locustella naevia</i> (Boddaert, 1783)	<i>Locustelle tachetée</i>	Reproduction certaine ou probable	Bibliographie : CORIF (LAIR J.-P. Réd.)				
	3755	<i>Motacilla cinerea</i> Tunstall, 1771	<i>Bergeronnette des ruisseaux</i>	Reproduction certaine ou probable	Bibliographie : CORIF (LAIR J.-P. Réd.)				
4532	<i>Passer montanus</i> (Linnaeus, 1758)	<i>Moineau friquet</i>	Reproduction certaine ou probable	Bibliographie : CORIF (LAIR J.-P. Réd.)					

Groupe	Code Espèce (CD_NOM)	Nom scientifique de l'espèce	Nomm vernaculaire de l'espèce	Statut(s) biologique(s)	Sources	Degré d'abondance	Effectif inférieur estimé	Effectif supérieur estimé	Année/ Période d'observation
	2832	<i>Pernis apivorus</i> (Linnaeus, 1758)	<i>Bondrée apivore</i>	Reproduction certaine ou probable	Bibliographie : CORIF (LAIR J.-P. Réd.)				
	4040	<i>Phoenicurus phoenicurus</i> (Linnaeus, 1758)	<i>Rougequeue à front blanc</i>	Reproduction certaine ou probable	Bibliographie : CORIF (LAIR J.-P. Réd.)				
	4269	<i>Phylloscopus bonelli</i> (Vieillot, 1819)	<i>Pouillot de Bonelli</i>	Reproduction certaine ou probable	Bibliographie : CORIF (LAIR J.-P. Réd.)				
	2559	<i>Scolopax rusticola</i> Linnaeus, 1758	<i>Bécasse des bois</i>	Passage, migration					
				Reproduction indéterminée	Informateur : Centre ornithologique d'Île-de-France (CORIF)				1997 - 1998
4247	<i>Sylvia curruca</i> (Linnaeus, 1758)	<i>Fauvette babillarde</i>	Reproduction certaine ou probable	Bibliographie : CORIF (LAIR J.-P. Réd.)					
Phanérogames	94266	<i>Dactylorhiza maculata</i> (L.) Soó, 1962	<i>Dactylorhize maculé, Orchis tacheté, Orchis maculé</i>	Reproduction certaine ou probable	Informateur : Société française d'orchidophilie				
	96447	<i>Epipactis helleborine</i> (L.) Crantz, 1769	<i>Épipactide helleborine, Épipactis à larges feuilles, Épipactis à feuilles larges, Elléborine à larges feuilles, Helléborine</i>	Reproduction certaine ou probable	Informateur : Société française d'orchidophilie				
	96695	<i>Erica tetralix</i> L., 1753	<i>Bruyère à quatre angles, Bruyère quaternée, Bruyère des marais</i>	Reproduction certaine ou probable	Informateur : CBNBP (LOMBARD A.) (2003				2003
	99488	<i>Galium odoratum</i> (L.) Scop., 1771	<i>Gaillet odorant, Asperule odorante, Belle-étoile, Muguet des dames, Thé suisse</i>	Reproduction certaine ou probable	Bibliographie : CHAUVET S.				

Groupe	Code Espèce (CD_NOM)	Nom scientifique de l'espèce	Nomm vernaculaire de l'espèce	Statut(s) biologique(s)	Sources	Degré d'abondance	Effectif inférieur estimé	Effectif supérieur estimé	Année/ Période d'observation
	103288	<i>Hypericum humifusum</i> L., 1753	Millepertuis couché, Petit millepertuis	Reproduction certaine ou probable	Informateur : CBNBP (LOMBARD A.) (2003)				2003
	106370	<i>Listera ovata</i> (L.) R.Br., 1813	Néottie ovale, Grande Listère, Double-feuille, Listère à feuilles ovales, Listère ovale	Reproduction certaine ou probable	Informateur : Société française d'orchidophilie				
	107072	<i>Lysimachia nemorum</i> L., 1753	Lysimaque des bois, Mouron jaune	Reproduction certaine ou probable	Bibliographie : CHAUVET S.				
	112421	<i>Paris quadrifolia</i> L., 1753	Parisette à quatre feuilles, Étrangle-loup	Reproduction certaine ou probable	Bibliographie : CHAUVET S.				
	120720	<i>Sambucus racemosa</i> L., 1753	Sureau à grappes, Sureau de montagne, Sureau rouge	Reproduction certaine ou probable	Bibliographie : GABORIT T.				
	129000	<i>Veronica scutellata</i> L., 1753	Véronique à écus, Véronique à écusson, Véronique à écuelles	Reproduction certaine ou probable	Bibliographie : GABORIT T.				

7.3 Autres espèces à enjeux

Non renseigné

7.4 Espèces à statut réglementé

Groupe	Code Espèce (CD_NOM)	Espèce (nom scientifique)	Statut de détermination	Réglementation
Mammifères	60127	<i>Neomys fodiens</i> (Pennant, 1771)	Déterminante	Liste des mammifères terrestres protégés sur l'ensemble du territoire français et les modalités de leur protection (lien)
Oiseaux	2559	<i>Scolopax rusticola</i> Linnaeus, 1758	Autre	Liste des espèces de gibier dont la chasse est autorisée (lien)
				Protection et commercialisation de certaines espèces d'oiseaux sur le territoire français national (lien)
	2623	<i>Buteo buteo</i> (Linnaeus, 1758)	Autre	Liste des oiseaux protégés sur l'ensemble du territoire et les modalités de leur protection (lien)
	2832	<i>Pernis apivorus</i> (Linnaeus, 1758)	Autre	Directive 79/409/CEE (Directive européenne dite Directive Oiseaux) (lien)
				Liste des oiseaux protégés sur l'ensemble du territoire et les modalités de leur protection (lien)
	2895	<i>Accipiter nisus</i> (Linnaeus, 1758)	Autre	Liste des oiseaux protégés sur l'ensemble du territoire et les modalités de leur protection (lien)
	3422	<i>Columba oenas</i> Linnaeus, 1758	Autre	Liste des espèces de gibier dont la chasse est autorisée (lien)
				Protection et commercialisation de certaines espèces d'oiseaux sur le territoire français national (lien)
	3601	<i>Picus canus</i> Gmelin, 1788	Déterminante	Directive 79/409/CEE (Directive européenne dite Directive Oiseaux) (lien)
				Liste des espèces animales et végétales à la protection desquelles il ne peut être dérogé qu'après avis du Conseil national de la protection de la nature (lien)
				Liste des oiseaux protégés sur l'ensemble du territoire et les modalités de leur protection (lien)
	3608	<i>Dryocopus martius</i> (Linnaeus, 1758)	Autre	Directive 79/409/CEE (Directive européenne dite Directive Oiseaux) (lien)
				Liste des oiseaux protégés sur l'ensemble du territoire et les modalités de leur protection (lien)
	3755	<i>Motacilla cinerea</i> Tunstall, 1771	Autre	Liste des oiseaux protégés sur l'ensemble du territoire et les modalités de leur protection (lien)
	4040	<i>Phoenicurus phoenicurus</i> (Linnaeus, 1758)	Autre	Liste des oiseaux protégés sur l'ensemble du territoire et les modalités de leur protection (lien)
	4167	<i>Locustella naevia</i> (Boddaert, 1783)	Autre	Liste des oiseaux protégés sur l'ensemble du territoire et les modalités de leur protection (lien)
	4247	<i>Sylvia curruca</i> (Linnaeus, 1758)	Autre	Liste des oiseaux protégés sur l'ensemble du territoire et les modalités de leur protection (lien)
4269	<i>Phylloscopus bonelli</i> (Vieillot, 1819)	Autre	Liste des oiseaux protégés sur l'ensemble du territoire et les modalités de leur protection (lien)	
4532	<i>Passer montanus</i> (Linnaeus, 1758)	Autre	Liste des espèces animales et végétales à la protection desquelles il ne peut être dérogé qu'après avis du Conseil national de la protection de la nature (lien)	
			Liste des oiseaux protégés sur l'ensemble du territoire et les modalités de leur protection (lien)	
4625	<i>Coccothraustes coccothraustes</i> (Linnaeus, 1758)	Autre	Liste des oiseaux protégés sur l'ensemble du territoire et les modalités de leur protection (lien)	
Angiospermes	117096	<i>Ranunculus lingua</i> L., 1753	Déterminante	Liste des espèces animales et végétales à la protection desquelles il ne peut être dérogé qu'après avis du Conseil national de la protection de la nature (lien)
				Liste des espèces végétales protégées sur l'ensemble du territoire français métropolitain (lien)

Groupe	Code Espèce (CD_NOM)	Espèce (nom scientifique)	Statut de détermination	Réglementation
Ptéridophytes	115041	<i>Polystichum aculeatum</i> (L.) Roth, 1799	Déterminante	Liste des espèces végétales sauvages pouvant faire l'objet d'une réglementation préfectorale permanente ou temporaire (lien)
	115076	<i>Polystichum setiferum</i> (Forssk.) T.Moore ex Woyn., 1913	Déterminante	Liste des espèces végétales sauvages pouvant faire l'objet d'une réglementation préfectorale permanente ou temporaire (lien)

8. LIENS ESPECES ET HABITATS

Non renseigné

9. SOURCES

Type	Auteur	Année de publication	Titre
Bibliographie	ARNAL G., BARDIN P.	2000	Préservation in situ de la Prêle panachée en forêt domaniale de Marly. Travaux effectués et bilan des huit premières années de suivi de la station (1993-2000). MNHN/CBNBP, 20 p..
	BOUYON H.	1999	Quelques coléoptères remarquables des chênes du massif forestier de Saint-Germain. Le Coléoptériste, 1999, 37 : 169-172.
	CHAUVET S.	1998	Redécouverte du Polystic des montagnes en forêt de Marly. Bull. natur. Yvelines, série 5, t. 25, (IV) : 15-18.
	CHAUVET S.	1998	Végétation printannière de la forêt de Marly. rapport de stage ONF, 77 p..
	CORIF (LAIR J.-P. Réd.)	1999	Inventaire de l'avifaune de la forêt domaniale de Marly (y compris le bois de Louveciennes). Seconde partie : nidification. CORIF/ONF, 105 p..
	GABORIT T.	1995	Inventaire des mares de la forêt domaniale de Marly. Rapport de stage ONF, 125 p..
	GABORIT T.	1996	Préinventaire des mares de la forêt domaniale de Marly (Yvelines). Bull. natur. Yvelines, série 5, tome 23 (fasc. II), juin 1996 : 26-30.
	LEVERT J. & VELLARD E.	1996	Compte rendu de l'excursion botanique du 25 juin 1994 en forêt de Marly sous la conduite de G. Arnal. Bull. natur. yvelines 23 (II) : 26-30.
	ONF (ARNABOLDI F.)	2000	Les coléoptères de la forêt domaniale de Marly. Inventaire et suivi 2000. Rapport d'étude. ONF, 12 p..
	SENN O.	1999	Plantes remarquables recensées en forêts de Saint-Germain et de Marly. Bull. Natur. Yvelines, série 5, t. 26 : 27-38.
Informateur	CBNBP (LOMBARD A.) (2003		
	Centre ornithologique d'Île-de-France (CORIF)		
	Centre ornithologique d'Île-de-France (CORIF) (1993 - 2001)		

Type	Auteur	Année de publication	Titre
	Conservatoire botanique national du bassin Parisien (CBNBP)		
	Ecosphère (BARANDE S., GAULTIER C.) - 2003		
	Société française d'orchidophilie		